

# Notat om prisudvikling for luft-vand varmepumper for enfamiliehuse, 2024

EA Energianalyse udarbejdede i 2022 en analyse af prisudviklingen for luft-vand varmepumper til enfamiliehuse på foranledning af Dansk Fjernvarme.

Der er nu gået ca. 2 år siden denne analyse, og i den periode har høj inflation og problemer med forsyningskæder påvirket det generelle prisniveau i Danmark. Som følge af dette har Sweco vurderet, at der er behov for en opdatering. Vi har derfor udarbejdet nærværende notat, der bygger videre på ovenstående analyse og har til formål at afdække prisudviklingen 2024 på luft-vand varmepumper for enfamiliehuse.

For et sammenligneligt og gennemskueligt resultat har vi brugt samme Vaillant og Bosch varmepumper, som EA Energianalyse brugte i deres analyse fra 2022, herunder inde- og udedel af varmepumperne, montering samt nedtagning og afkobling af eksisterende fyr. Disse varmepumper anses stadig som repræsentative for markedet.

Alle priser er opgjort inkl. moms.

## 1.1 Dataoversigt

Analysen baseres på følgende dataindsamling:

- **Montering:** Markedsdialog med autoriserede VVS-installatører og eksperter inden for montering af varmepumper. Dette dækker udgiftsposterne nedtagning og afkobling af gas, montering af varmepumpe. Se eksempel herpå i bilag.
- **Varmepumpepris:** Prisstatistikkerne for investeringen i ude- og indedelen for Vaillant og Bosch varmepumperne er udarbejdet med PriceRunners databaserede værktøj. Disse priser baseres på de billigste priser fra en række hjemmesider. Som det ses i bilag, har priserne været nogenlunde konstante siden juli 2023 og forventes derfor ikke at ændre sig markant foreløbig.

Vaillant	2024 priser [kr.]
Vaillant VWL 105/6 A 400V S2	54.900
Vaillant unitower - model VIH WQ 190/1 E	30.600
Montering (inkl. elarbejde og VVS)	44.350
Nedtagning	4.950
Afkobling	6.600
Buffer	5.000
<b>Total investering</b>	<b>146.400</b>

Anlægsinvesteringen for en Vaillant varmepumpe lå i januar 2024 på 146.400 kr., hvoraf varmepumpe-komponenterne alene dækkede 85.500 kr.

<b>Bosch</b>	<b>2024 priser [kr.]</b>
Bosch Compress 7000i AW9 udedel	50.000
Bosch Compress 7000i AVM-9 indedel	33.350
Montering (inkl. elarbejde og VVS)	44.350
Nedtagning	4.950
Afkobling	6.600
Buffer	5.000
<b>Total investering</b>	<b>144.250</b>

Anlægsinvesteringen for en Bosch varmepumpe lå i januar 2024 på 144.250 kr., hvoraf varmepumpe-komponenterne alene dækkede 83.350 kr.

I Energistyrelsens Teknologikatalog 2023 opgøres prisen for en varmepumpe i et enfamiliehus til 102.000 kr. inkl. moms og installation i 2020-priser. Fremskrevet til 2024-priser bliver det 119.000<sup>1</sup> kr. inkl. moms.

EA Energianalyses analyse afdækkede en samlet gennemsnitspris på 132.700 kr. mellem Vaillant og Bosch varmepumpen inkl. diverse udgiftsposter.

## 1.2 Konklusion

Sammenlignes de tre resultater fås følgende oversigt:

<b>Kilde</b>	<b>Samlet anlægsinvestering [kr./enhed]</b>	<b>Tidspunkt</b>
Teknologikataloget	119.000 <sup>2</sup>	2023
EA Energianalyse	132.700	2022
Sweco	145.300	2024

Den nuværende markedspris er dermed ca. 22,1 % højere, end hvad der er defineret i Teknologikataloget<sup>3</sup>.

Den samlede pris per enhed er yderligere steget med ca. 12.600 kr. siden EA Energianalyses analyse fra maj 2022. En relativ stigning på ca. 9,5 %. Det er især varmepumpen, der er blevet dyrere, men der ses også en stigning i montering og afkobling af eksisterende gasfyr.

<sup>1</sup> <https://www.dst.dk/da/Statistik/emner/oekonomi/prisindeks/forbrugerprisindeks> for fremskrivningsfaktor på 1,13 fra 2020 til 2023 (senest afsluttede år) samt 3 % fremskrivning forventet for 2024.

<sup>2</sup> Fremskrevet til 2024-priser.

<sup>3</sup> Priserne fra Teknologikataloget er fremskrevet til 2024 (helårsfremskrivning) og sammenlignes med nøgletal indhentet i begyndelsen af 2024 (januar) – det forventes derfor, at forskellen i slutningen af året vil være større end 22,1 %. En lignende fremskrivning af Swecos januarpriser med 3 % vil betyde en varmepumpepris på 149.700 kr.

## Bilag 1: Data

### (1) Indsamling af priser (Vaillant)

#### Indedel



### VAILLANT uniTOWER VIH QW 190 / 1E Indendørsdel

[Bedøm](#) | [Overvåg pris](#) | [Sammenlign](#)

Luft-til-vand varmepumpe, Indendørsdel

Sammenlign priser fra **30.614 kr.** til **35.212 kr.**

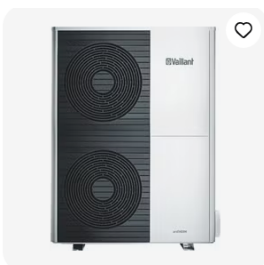
6 kW

8.6 kW

#### Prisstatistik - PriceRunner



#### Udedel



### VAILLANT AroTHERM Plus VWL 105/6 A 400V S2 Udendørsdel

[Bedøm](#) | [Overvåg pris](#) | [Sammenlign](#)

Luft-til-vand varmepumpe, Udendørsdel, A+++

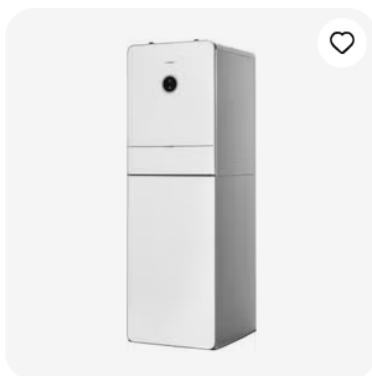
Sammenlign priser fra **54.894 kr.** til **60.473 kr.** · Placering 19 | [Luft-til-vand varmepumper](#)

Prisstatistik - PriceRunner






(2) Indsamling af data (Bosch)

Indedel



**Bosch Compress 7000i AWM 9 Indendørsdel**

 Bedøm |  Overvåg pris |  Sammenlign

Luft-til-vand varmepumpe, Indendørsdel

Sammenlign priser fra 33.357 kr. til 41.167 kr. · Placering 54 i Luft-til-vand varmepumper

9 kW

17 kW

Prisstatistik - PriceRunner



### Udedel



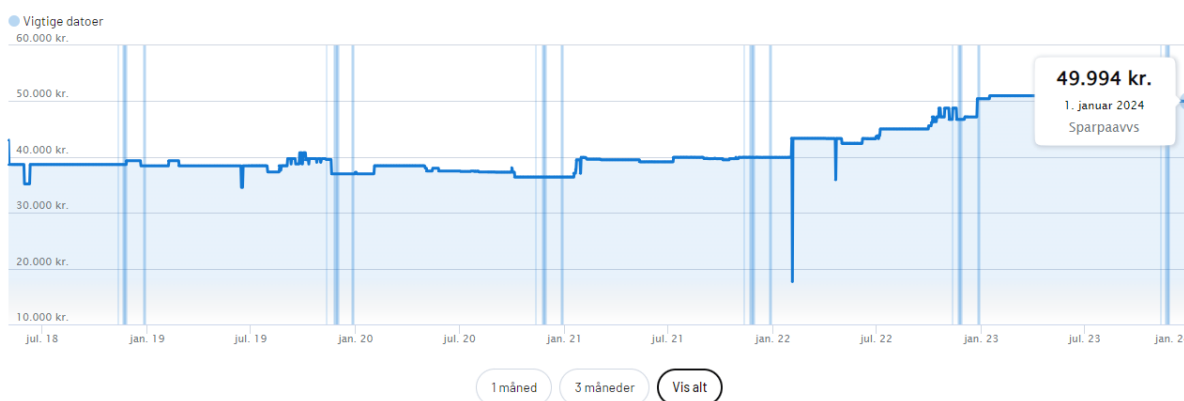
## Bosch Compress 7000i AW 9 kW Udedørsdel

[Bedøm](#) | [Overvåg pris](#) | [Sammenlign](#)

Luft-til-vand varmepumpe, Udedørsdel, Smartfunktion, A++

Sammenlign priser fra 49.994 kr. til 62.163 kr. · Placering 47 i [Luft-til-vand varmepumper](#)

### Prisstatistik – PriceRunner



### (3) Indsamling af udgiftsposter – montering, afkobling og nedtagning (eksempel på konkret tilbud fra varmepumpeekspert)

Vaillant varmepumpe	Priser inkl. Moms	
<b>Indedel</b>		
Unitower VIH QW 190/1E E	30.614	kr.
<b>Udedel</b>		
AroTHERM Plus VWL 105/6 A 400V S2	54.894	kr.
<b>Andre udgiftsposter</b>		
Montage (inkl. El-arbejde og VVS)	50.000	kr.
Gasafkobling (hvis ikke dækkes af afkoblingspuljen)	10.000	kr.
Olieafkobling	4.000	kr.
Nedtagning	1.200	kr.
Buffer	5.000	kr.
<b>Total, investering (gasafkobling)</b>	<b>151.708</b>	<b>kr.</b>

(4) Scan Heat – standard montage priser

22.02.2024











**Standard montage luft-vand**

**35.995 kr.**

Montagen indeholder såvel forbindelse mellem inde- og udedel, **samt** tilslutning til varmesystemet.

**Kan kun købes sammen med varmepumpe, købt hos Scanheat A/S**

Montage specificeret således:

-  Kørsel til kunde
-  Hulboring i mursten, gasbeton eller trævæg
-  Tilslutning mellem inde- og udedel med kølerør. Max 5 meter rør forbrug.
-  Tilslutning til eksisterende varmesystem. Max. 2 meter rør forbrug mellem inddel/tank og system.
-  Tilslutning til koldt og varmt vand.
-  Tilslutning kommunikation mellem inde- og udedel
-  Tilslutning til strømforsyning. Skal være etableret før opstart.\*
-  Opstart af varmepumpe og instruktion i bruger-funktioner.

(5) VS Automatic – montagepris

Shop / Standard montage Luft Vand varmepumpe, inkl. standard el-installation

Varmepumpe [Luft/Vand]

# Montering

Inkl. standard elinstallation



## STANDARD MONTAGE LUFT VAND VARMEPUMPE, INKL. STANDARD EL-INSTALLATION

39.995 kr.

**Kan kun vælges ved køb af varmepumpe hos VS Automatic**

NB: Læs mere om standard montage under fanen **Montering**.

Ved montage over 25km (t/r) forekommer der kørselsgebyr. Læs mere under fanen **Gebyr for kørsel**

(Kørsel bliver beregnet ved check out)

**Vi monterer desværre ikke varmepumper på Sjælland**

---

NB: Ved Montage/kørsel over 25 km (t/r), forekommer der kørselsgebyr. Læs her: [Gebyr for kørsel](#)